

Virsmas pelējuma paštesta ziņojums

Precīzi. Uzticami. Drošai videi.



www.elpodrosi.lv

ĪPAŠUMA NOSAUKUMS

ADRESE

PARAUGA NOŅEMŠANAS DATUMS

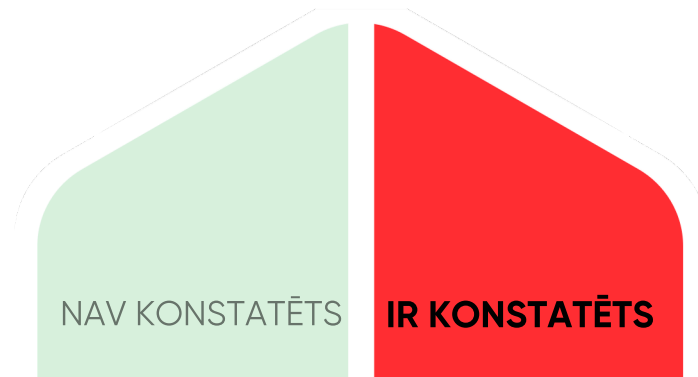
PARAUGS SAŅEMTS LABARATORIJĀ

ZIŅOJUMA DATUMS

APSTIPRINĀJA

LABARATORIJA:

VIRTUVE



PELĒJUMA AUGŠANA

Šī parauga analizē konstatēta pelējuma augšana uz testētās virsmas.

Konstatēti pelējuma elementi (nelielā daudzumā)

REKOMENDĀCIJAS

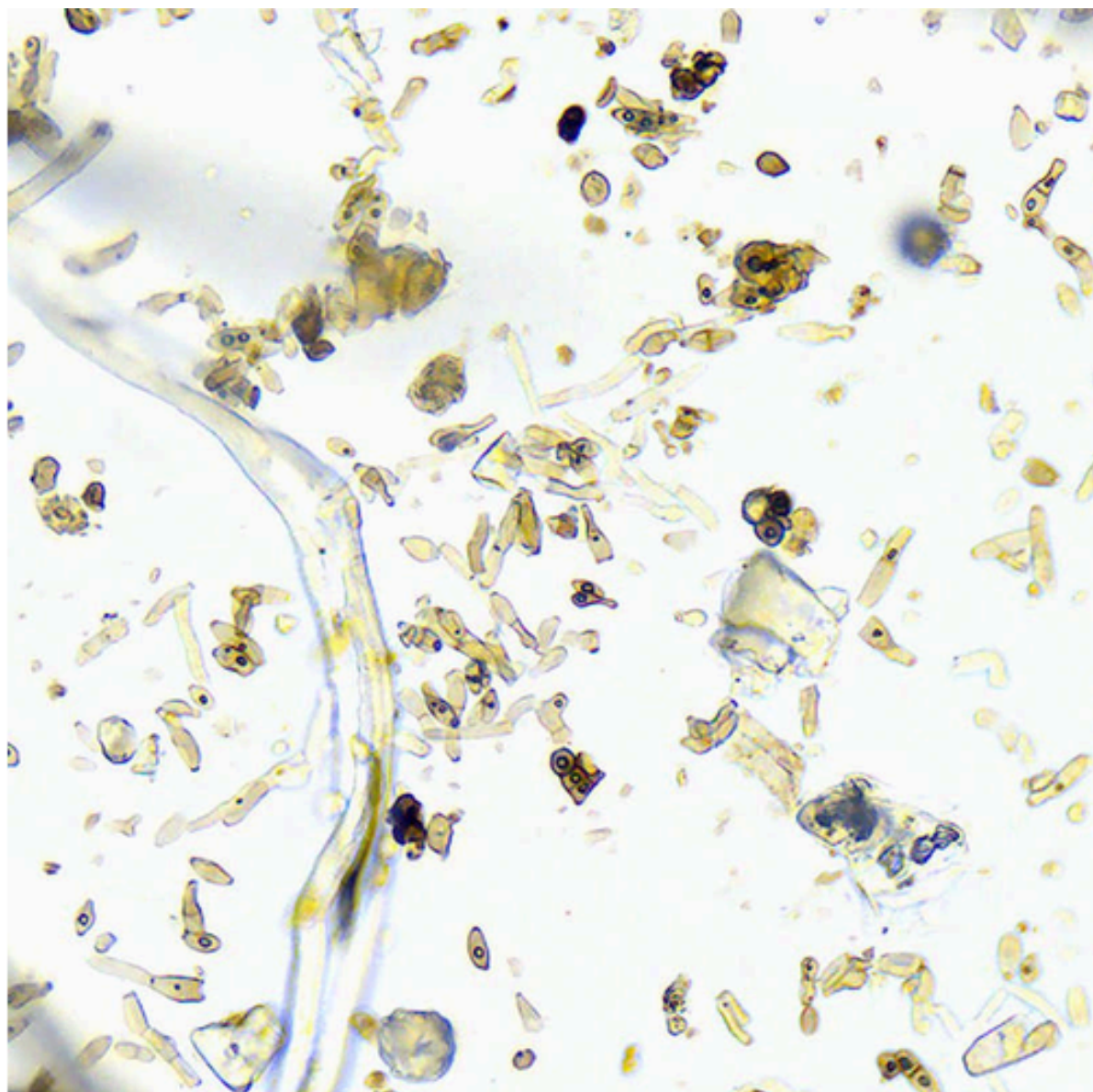
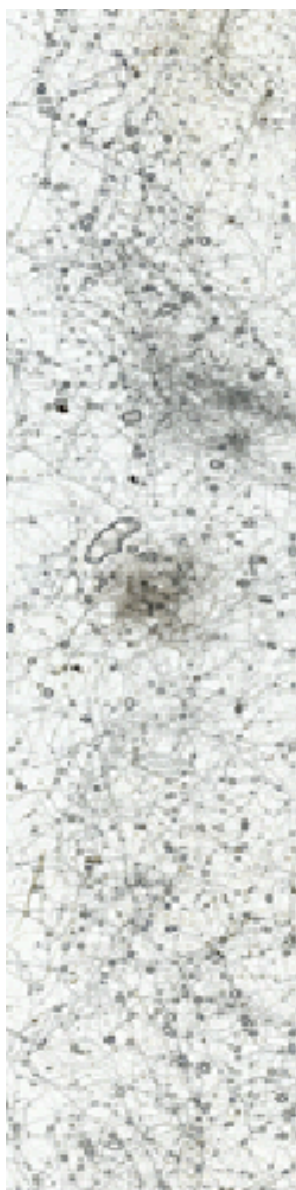
Rekomendējam piesaistīt kvalificētus būvniecības, vai mikroklimata speciālistus, lai veiktu detalizētu pelējuma skartās zonas apsekošanu. Tas nepieciešams, lai precīzi noteiktu mitruma cēloni un izstrādātu piemērotāko risinājumu pelējuma un mitruma problēmu novēršanai.

Virsmas paraugs

Parauga ID: Virtuve

Parauga veids: Uztriepe

| Pelējuma veids | Pelējuma augšana (Uz virsmas) | Fona sporas (gaisa/vides nosēdumi) |
|----------------|----------------------------------|---------------------------------------|
| Cladosporium | Vidēja | — |
| Hypha | — | Ir konstatēts |
| Myxomycetes | Neliela | — |



Komentārs:

Konstatēti pelējuma elementi (nelielā daudzumā)

Plašāku informāciju par pelējuma veidiem un to ietekmi atradīsiet mūsu mājaslapas sadaļā Par Pelējumu

Starptautiski atzīti standarti

Modernās laboratorijas iekārtas ar mākslīgā intelekta palīdzību, ļauj speciālistiem klasificēt un saskaitīt pelējuma sporu un daļiņu veidus gaisā.

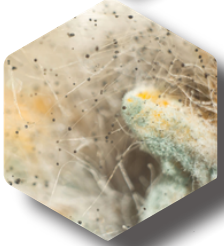
Jaunās tehnoloģijas padara mūsu analīzes konsekventākas un rūpīgākas nekā pašreizējie standarti tradicionālajās laboratorijās

Jaudīgie mikroskopi spēj uzņemt arī jūsu mājokļa gaisa daļiņu attēlus, ļaujot jums pašu acīm redzēt, kas patiesībā atrodas gaisā, ko elpojat!

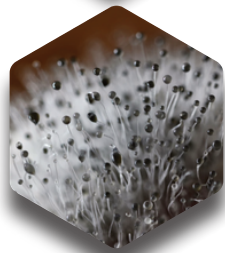
DAŽAS LIETAS, KAS JĀZINA PAR PELĒJUMU



Mūsdienās mēs savās mājās kopā ar ģimeni pavadām vairāk laika nekā jebkad agrāk – te mēs spēlējamies, strādājam un aizvadām savu ikdienu. Tāpēc pelējums un iekštelpu gaisa kvalitāte ir kļuvuši par kritiski svarīgiem faktoriem, kas tieši ietekmē mūsu mājokli, veselību un labsajūtu.



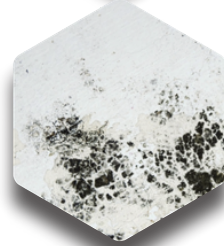
Pelējums ir sastopams visā mūsu ikdienas vidē gan ārtelpās, gan iekštelpās. Termins „pelējums” attiecas uz īpašu sēņu grupu, kas aug pavedienu veidā un veido vairošanās struktūras, ko sauc par sporām.



Dabā sastopamajam pelējumam, kas atrodams ārā, ir būtiska loma dabā. Pelējums noārda un pārstrādā atmirušus augus, lapas, augsni un daudz ko citu. Pelējums ir mums visapkārt, jo tādi dabas procesi kā lietus un vējš izplata tā sporas ārā gaisā.



Ēkas, kurās mēs dzīvojam un strādājam, nav pilnībā hermētiskas. Neliels daudzums ārā esošā pelējuma iekļūst mūsu mājokļos caur durvīm, logiem, apkures un dzesēšanas sistēmām un pat caur pavisam mazām, acij neredzamām spraugām. Tomēr nav pamata uztraukumam, šāds neliels pelējuma daudzums ir neizbēgams un pilnīgi normāls.



Pelējums iekštelpās kļūst par problēmu tad, kad tā sporas nonāk uz virsmām, kas ir piemērotas tā augšanai. Galvenais pelējuma attīstības veicinošais faktors iekštelpās gandrīz vienmēr ir mitrums. Lielākajai daļai virsmu mūsu mājokļos ir pietiekami daudz barības vielu un piemērota temperatūra, taču tām trūkst pelējuma augšanai nepieciešamā mitruma. Bez mitruma pelējums nespēj attīstīties. Ja būvmateriāli kļūst mitri vai arī telpu mitruma līmenis ilgstoši netiek kontrolēts, iekštelpās var sākties aktīva pelējuma augšana.

1. Testēšanas rezultāti sniedz informatīvu novērtējumu par pelējuma sporu klātbūtni un iespējamiem paaugstināta riska faktoriem telpās. Latvijā un Eiropas Savienībā pašlaik nav noteikti oficiāli pelējuma koncentrācijas standarti vai robežvērtības gaisā un uz virsmām. Tāpat nepastāv vienoti normatīvi pelējuma iespējamās ietekmes uz veselību izvērtēšanai, jo katra cilvēka jutība pret pelējuma sporām var atšķirties.
2. Visi analīžu rezultāti attiecas tikai uz konkrētajiem laboratorijā saņemtajiem paraugiem to iesniegšanas brīdī. Rezultātus var ietekmēt telpu ventilācija, mitruma līmenis, temperatūra un citi vides faktori.
3. Uzņēmums neuzņemas atbildību par paraugu noņemšanas procesu (ja paraugus ievācis klients), kā arī par lēmumiem, rīcību vai iespējamiem zaudējumiem, kas klientam vai trešajām personām radušies, balstoties uz šajā atskaitē norādītajiem rezultātiem.
4. Šo atskaiti bez rakstiskas uzņēmuma atļaujas aizliegts pavairot, publicēt vai pārpublicēt daļēji vai pilnā apjomā.